

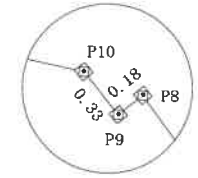
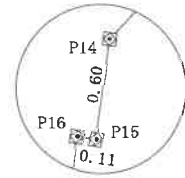
地番	482-1 -3	土地積測量図
土地の所在	西蒲原郡弥彦村大字弥彦字油田	

地番 ㉠ 482-1				
測点名	X座標	Y座標	Y <sub>n+1</sub> -Y <sub>n-1</sub>	X <sub>n</sub> ·(Y <sub>n+1</sub> -Y <sub>n-1</sub> )
P3	973.381	997.433	-18.035	-17554.926335
P4	969.835	997.462	1.135	1100.762725
P5	966.136	998.568	4.305	4159.215480
P6	960.289	1001.767	4.110	3946.787790
P7	958.983	1002.678	1.884	1806.723972
P8	957.658	1003.651	1.117	1069.703986
P9	957.771	1003.795	0.346	331.388766
P10	957.516	1003.997	2.704	2589.123264
P11	956.972	1006.499	20.643	19754.772996
P12	961.861	1024.640	23.275	22387.314775
P13	962.863	1029.774	6.946	6688.046398
P14	964.801	1031.586	1.898	1831.192298
P15	965.394	1031.672	0.199	192.113406
P16	965.379	1031.785	3.230	3118.174170
P17	987.281	1034.902	-13.709	-13534.635229
P32	989.635	1018.076	-19.405	-19203.867175
P31	970.845	1015.497	-20.643	-20041.153335
			倍面積	-1359.262048
			面積	679.6310240
			地積	679.63㎡

地番 ㉡ 482-3				
測点名	X座標	Y座標	Y <sub>n+1</sub> -Y <sub>n-1</sub>	X <sub>n</sub> ·(Y <sub>n+1</sub> -Y <sub>n-1</sub> )
P3	973.381	997.433	-17.908	-17431.306948
P2	976.074	997.589	1.387	1353.814638
P21-1	984.845	998.820	18.686	18402.813670
P20-1	982.395	1016.275	18.464	18138.941280
P18	989.745	1017.284	1.801	1782.530745
P32	989.635	1018.076	-1.787	-1768.477745
P31	970.845	1015.497	-20.643	-20041.153335
			倍面積	437.162305
			面積	218.5811525
			地積	218.58㎡

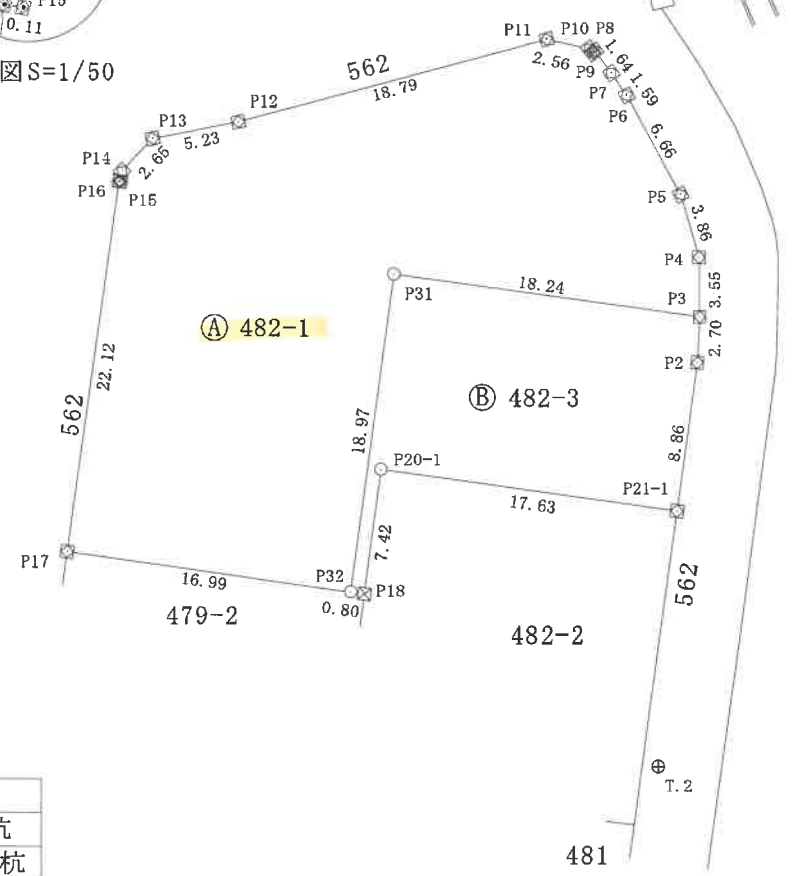
符号	地番	地積
㉠	482-1	679.63㎡
㉡	482-3	218.58㎡
	合計	898.21㎡

座標系	任意座標
測量年月日	令和 7年 月 日



拡大図 S=1/50

拡大図 S=1/50



マーク	標識
田	コンクリート杭
×	プラスチック杭
◇	金属標
⊕	金属鉋
○	測点

1/2

作成者 西蒲原郡弥彦村大字観音寺73番地  
土地家屋調査士 田中直也  
(令和7年 月 日作成) 縮尺 1/500

申請人 縮尺 1/500